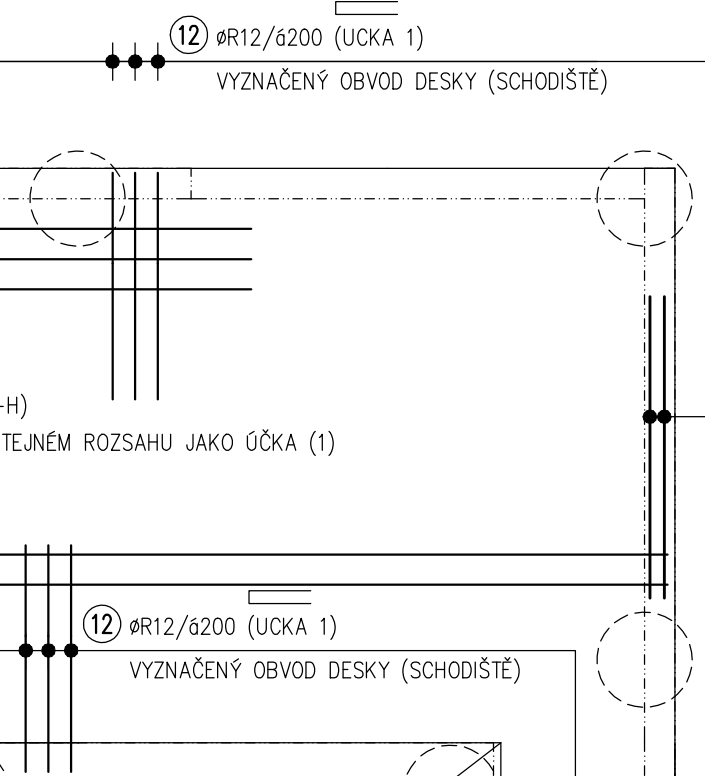
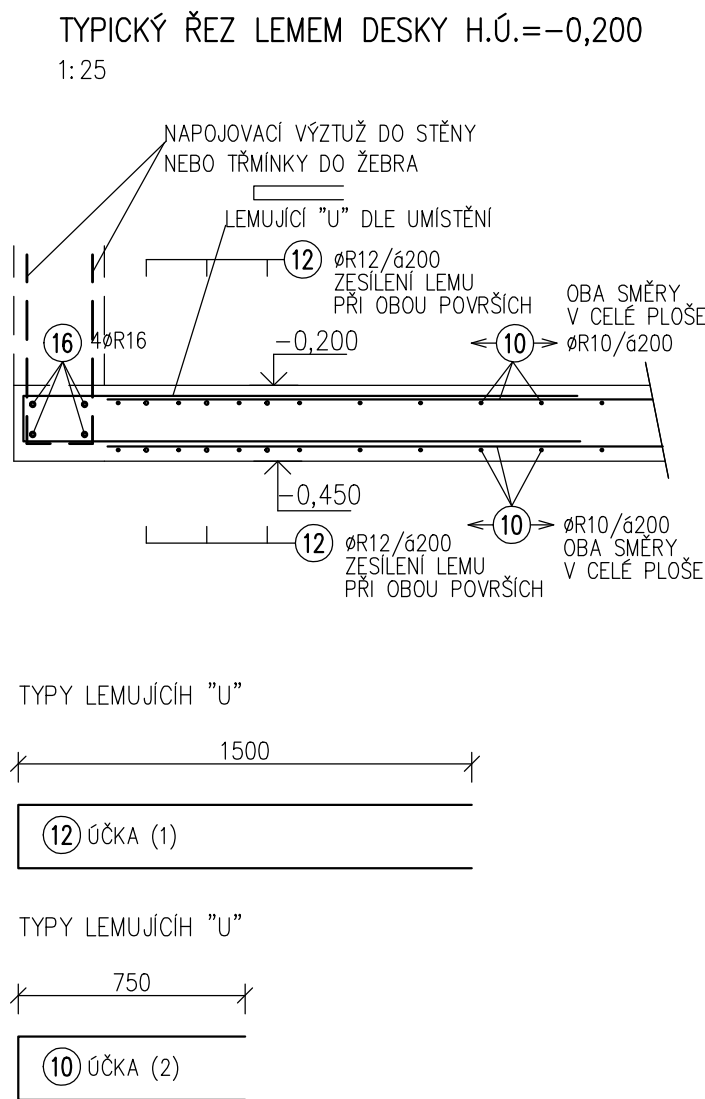
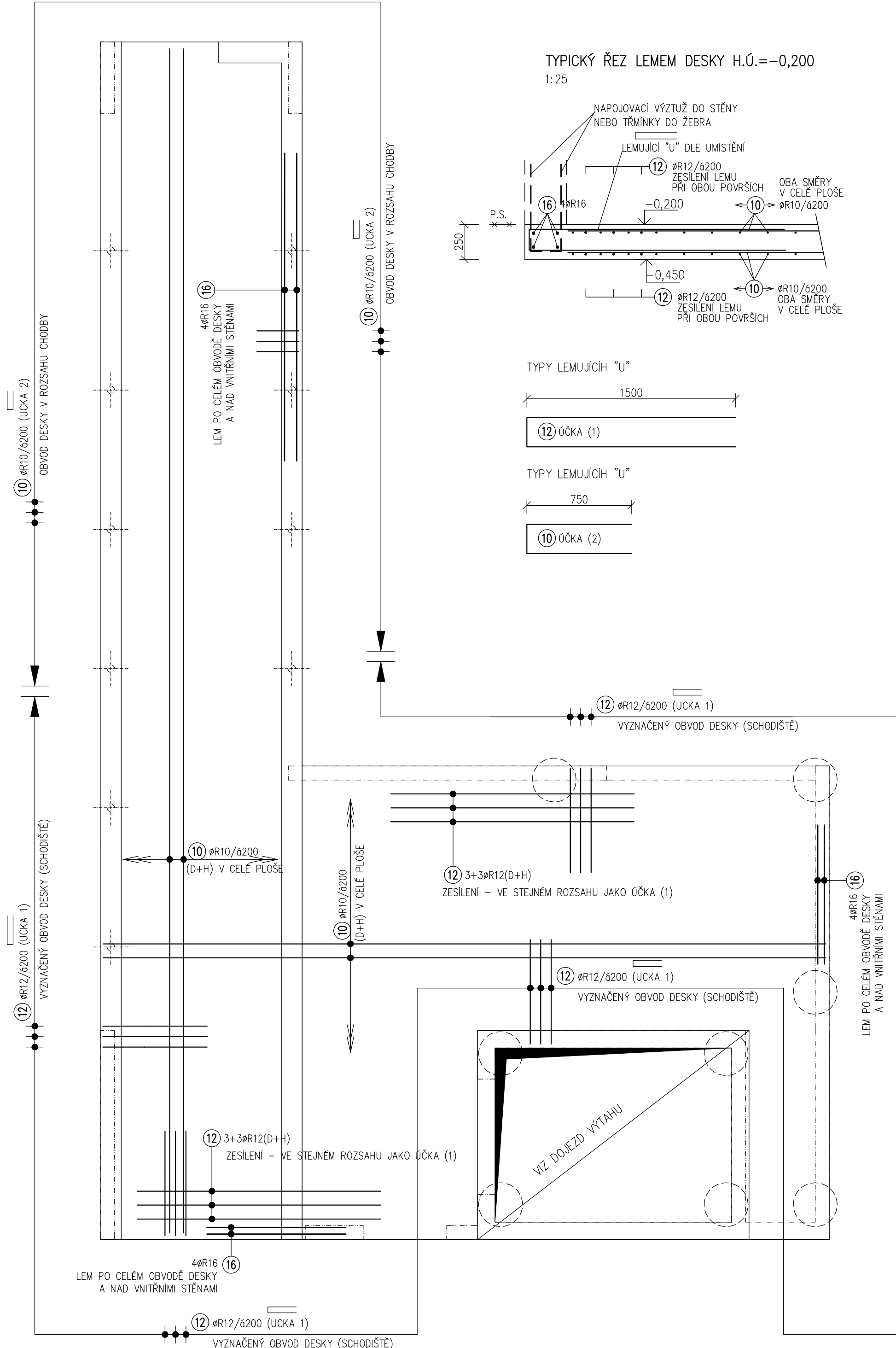
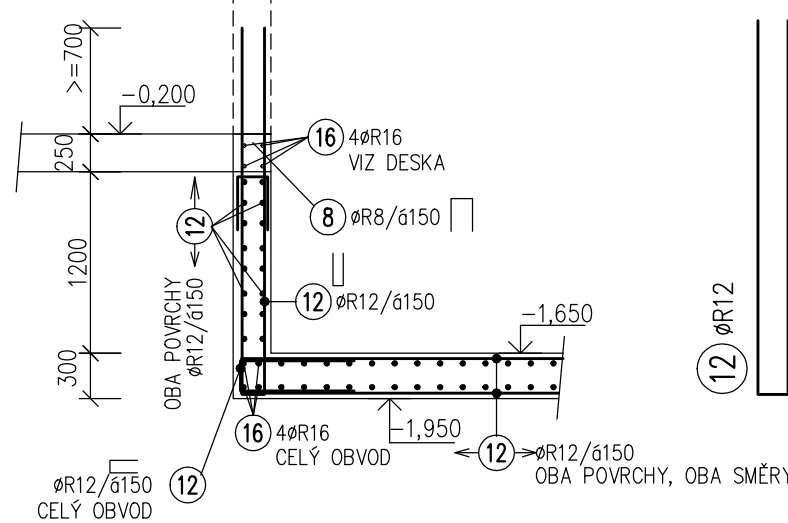


DOJEZD VÝTAHU (DV)
DOJEZD VÝTAHU – PROHLoubENÍ ZÁKLADOVÉ DESKY
TYPICKÝ ŘEZ OBVODEM 1:50



ZKRATKY POVRCHŮ:
(D) DOLNÍ, (S) STŘEDNÍ, (H) HORNÍ

MONTÁŽNÍ PODPĚRY HORNÍ VÝZTUŽE
Distanční pásy; celkem 150kg
-PRŮMĚR PODPIRANÉ VÝZTUŽE 10mm;
MAXIMÁLNÍ VZDÁLENOST PÁSŮ 500 mm
HMOTNOST PÁSŮ 1,0kg/m2 DESKY

- POZNÁMKA:**
- VÝPIS VÝZTUŽE – VIZ SAMOSTATNÁ A4
 - V MÍSTĚ PROSTUPŮ PRUTY PŘERUŠIT, NEBO VYHNOUT
 - ZÁKLADOVÁ DESKA JE DIMENZOVÁNA NA DVA MOŽNÉ STAVY PORUŠENÍ DESKY
 - PŮSOBNÍ JAKO STROPNÍ DESKA (ÚPLNÝ POKLES PODLOŽÍ POD DESKOU. DESKA LEŽÍ JEN NA PILOTÁCH)
 - PŮSOBNÍ JAKO SPOLUPŮSOBÍCÍ ZÁKLADOVÁ DESKA (ZATLAČENÍ ZÁKLADOVÉ DESKY DO PODLOŽÍ VLIVEM POKLESU PILOT)
 - JEDNÁ SE O SCHEMA VÝZTUŽE. PŘÍPADNĚ LOKÁLNÍ EXTRÉMY JE NUTNO PŘIVÝZTUŽIT DLE STATICKÉHO VÝPOČTU.

- POZNÁMKA:**
- SOUČÁSTI VÝKRESU JE TECHNICKÁ ZPRÁVA
 - DO SLOUPŮ JE ZAKÁZANO PROVÁDĚT JAKÉKOLIV PROSTUPY, NIKY
 - DO ŽB STĚN A STROPNÍCH DESEK JE ZAKÁZANO PROVÁDĚT JAKÉKOLIV PROSTUPY A NIKY BEZ SOUHLASU PROJEKTANTA
 - K VÝZTUŽI SLOUPŮ A STĚN NELZE NIC PŘIVÁROVAT, VEŠKERÉ KOTVÍCÍ PRVKY MUSÍ BÝT KOTVENY POMOCÍ VLASTNÍ VÝZTUŽE
 - PŘED BETONÁŽÍ JE POTŘEBA OSADIT PŘÍSLUŠNÉ KOTVÍCÍ PRVKY A CHRÁNIČKY PRO PROSTUPY
 - PŘED BETONÁŽÍ JE NUTNO OSADIT PRVKY NAVAZUJÍCÍCH KONSTRUKCÍ
 - OTVORY DO 150mm SE MOHOU DODATEČNĚ VRÁT
 - DO PRACOVNÍ SPÁRY VLOŽIT TĚSNÍCÍ PLECH
 - TATO DOKUMENTACE (DOKUMENTACE PROVEDENÍ STAVBY) NENAHRAZUJE DODAVATELSKOU A DÍLENSKOU DOKUMENTACI, DODAVATELSKÁ A DÍLENSKÁ DOKUMENTACE MUSÍ BÝT PŘED ZAPOČETÍM STAVEBNÍCH PRACÍ ODSOUHLASENA PROJEKTANTEM ČÁSTI

BETON: C25/30–XC1–CI 0,40–Dmax22–S2

OCEL: B500B (tř. 10505 (ØR))


KRYTÍ VÝZTUŽE: DESKY 20mm
ŽEBRA 25mm

NAVŘENO DLE ČSN EN 1992

± 0.0 = 247,360

D1.01 PAVILON OPERAČNÍCH SÁLŮ A CS
D1.01.2 STAVEBNĚ KONSTRUKČNÍ ŘEŠENÍ

TENTO VÝKRES A JEHO DETAILY JSOU MAJETKEM ZHOTOVITELE A NESMÍ BÝT POUŽIT CELÝ ANI Z ČÁSTI BEZ JEHO PÍSEMNÉHO SOUHLASU (DLE ZÁKONA Č. 121/2000 Sb.).

ZPRACOVATEL DÍLOČI ČÁSTI: ING. LIBOR KAVALEC, MINORITSKÉ NÁM.11, 586 01 JIHLAVA			ING. LIBOR KAVALEC -STAVEBNÍ INŽENÝR- MINORITSKÉ NÁMĚSTÍ 11 586 01 JIHLAVA IČO 101 20 068 tel. fax: 567 310 721 e-mail: kavalec@j.cz	
VEDOUČÍ PROJEKTANT	VYPRACOVAL	KONTROLOVAL		
ING. LIBOR KAVALEC	ING. JAN GÖTH	ING. LIBOR KAVALEC		
GENERALNÍ PROJEKTANT: ATELIER PENTA v.o.s., Mrštíkova 12, 586 01 Jihlava				
VEDOUČÍ PROJEKTANT	HLAVNÍ INŽENÝR PROJEKTU			
ING.ARCH. JAROMÍR HOMOLKA, CSc.	ING. ALEŠ PRUDKÝ			
INVESTOR: Krajská zdravotní a.s., Sociální péče 12A, 401 13 Ústí nad Labem			Mrštíkova 12, 586 01, Jihlava tel.: +420 567 312 451-4, fax: +420 567 312 455	
NÁZEV AKCE:			FORMÁT 6x A4	
VÝSTAVBA ČTYŘ OPERAČNÍCH SÁLŮ A STERILIZACE KRAJSKÉ ZDRAVOTNÍ a.s. NEMOCNICE TEPLICE o.z.			DATUM 6 / 2016	
VÝKRES			STUPĚŇ DPS	
			ZAK. ČÍSLO A 42-15-P	
			MĚŘÍTKO Č. VÝKRESU	
SCHÉMA VÝZTUŽE - ZÁKLADOVÁ DESKA (DC KORIDOR)			1 : 50 D1.01.2-22	